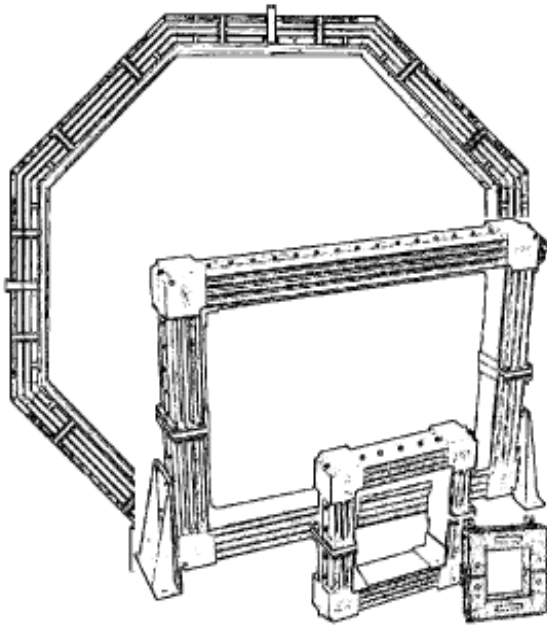


# LKP-300

## 大电流测量系统



### 描述：

LKP-300 型大电流传感器采用闭环霍尔效应设计、可精确、稳定地测量单向直流 30KA 的母排电流。本系统由安装在母排上的测量头、测量单元及连接二者间的专用电缆组成。此型号取代了 LEM 或 Halmar 的 LKC30

### 应用

LKP-300 型传感器适用于测量单一的或总加的母排电流，主要应用在电化学生产工艺中，如金属冶炼行业中的铝、镁、铜、锰、钛、锌的冶炼，还可用于化工行业中的氯碱生产及电镀工艺

### 参数

#### 输入

最大母排电流 300KA

#### 输出

电压输出 1mV 每 KA  
 电压输出满量程 300 mV  
 电压输出精度  $\pm 0.1\%F_s^{**}$   
 电流输出 200mA 每 KA  
 电流满量程 60A  
 电流回路最大负载 15V  
 电流精度  $\pm 0.1\%$  of FS\*\*  
 重复性  $\pm 0.02\%$   
 线性度  $\pm 0.03\%$   
 温度漂移  $\pm 0.002\%$  每度

#### 供电

输入 100/120/200/220 / 240V  
 频率 50HZ/60HZ  
 耗电 20VA/KA  
 电压波动对精度的影响  $\pm 0.0005\%FS/V$

#### 隔离

母排与输出端 6Kvac for 1minute 25mm 间隙  
 电源与输入端 1.5Kvac for 1minute  
 电源与外壳 1.5Kvac for 1minute  
 输出与外壳 1.5Kvac for 1minute  
 母排与测量头 6Kvac for 1minute 25mm 间隙

#### 环境要求

工作温度 -20 to 55  
 存储温度 -20 to 65

#### 结构

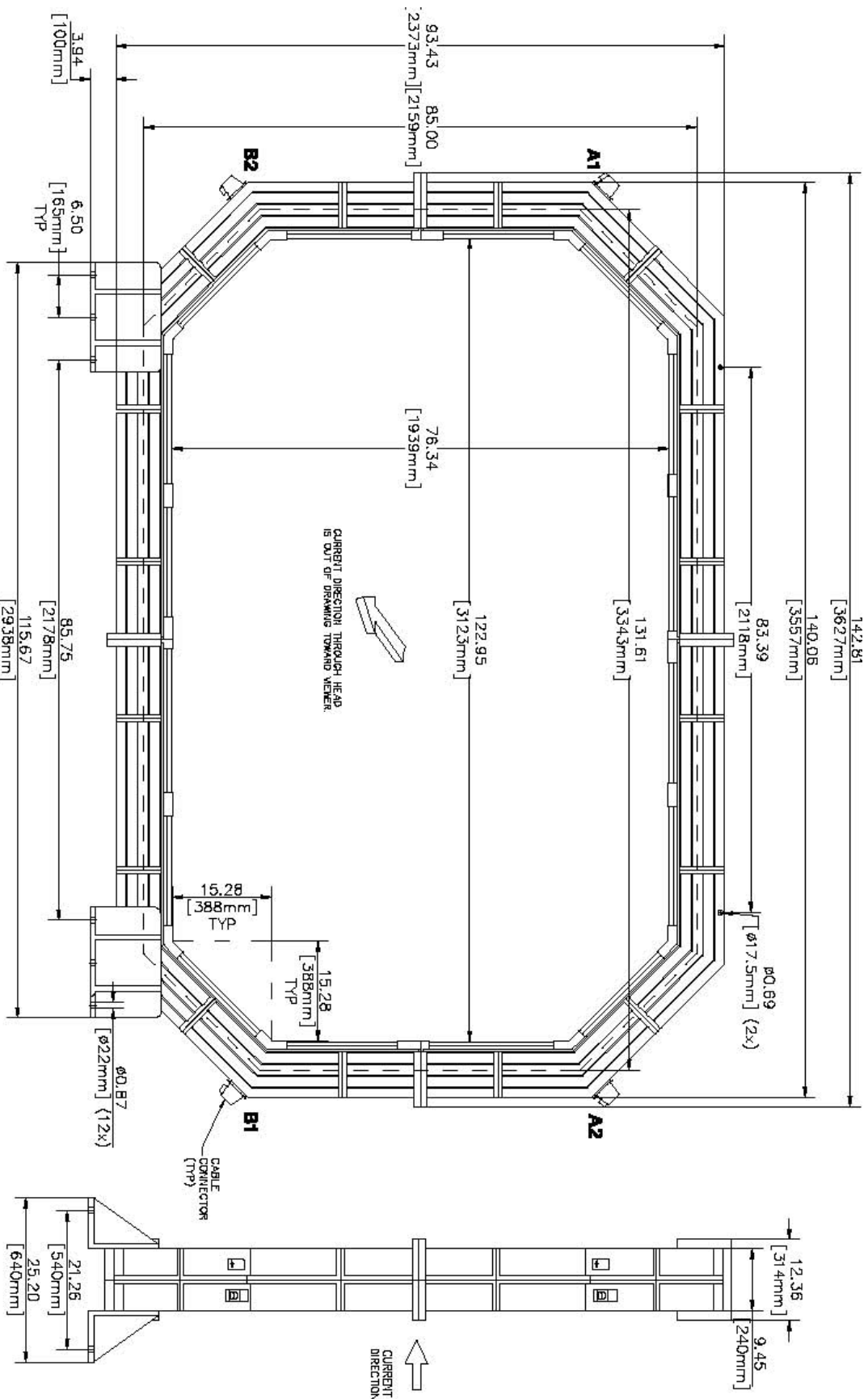
测量头保护等级 IP-649  
 测量头重量 13kg  
 测量单元保护等级 IP-20  
 测量单元重量 28kg  
 专用电缆 10m 标准 4 根

\*\* LEM 的标准测试条件：

77 ° F  $\pm$  4 ° F (25 ° C,  $\pm$  2 ° C)  
 120/240VRMS.  $\pm$  2%, 60Hz  $\pm$  1Hz

## LKP-300

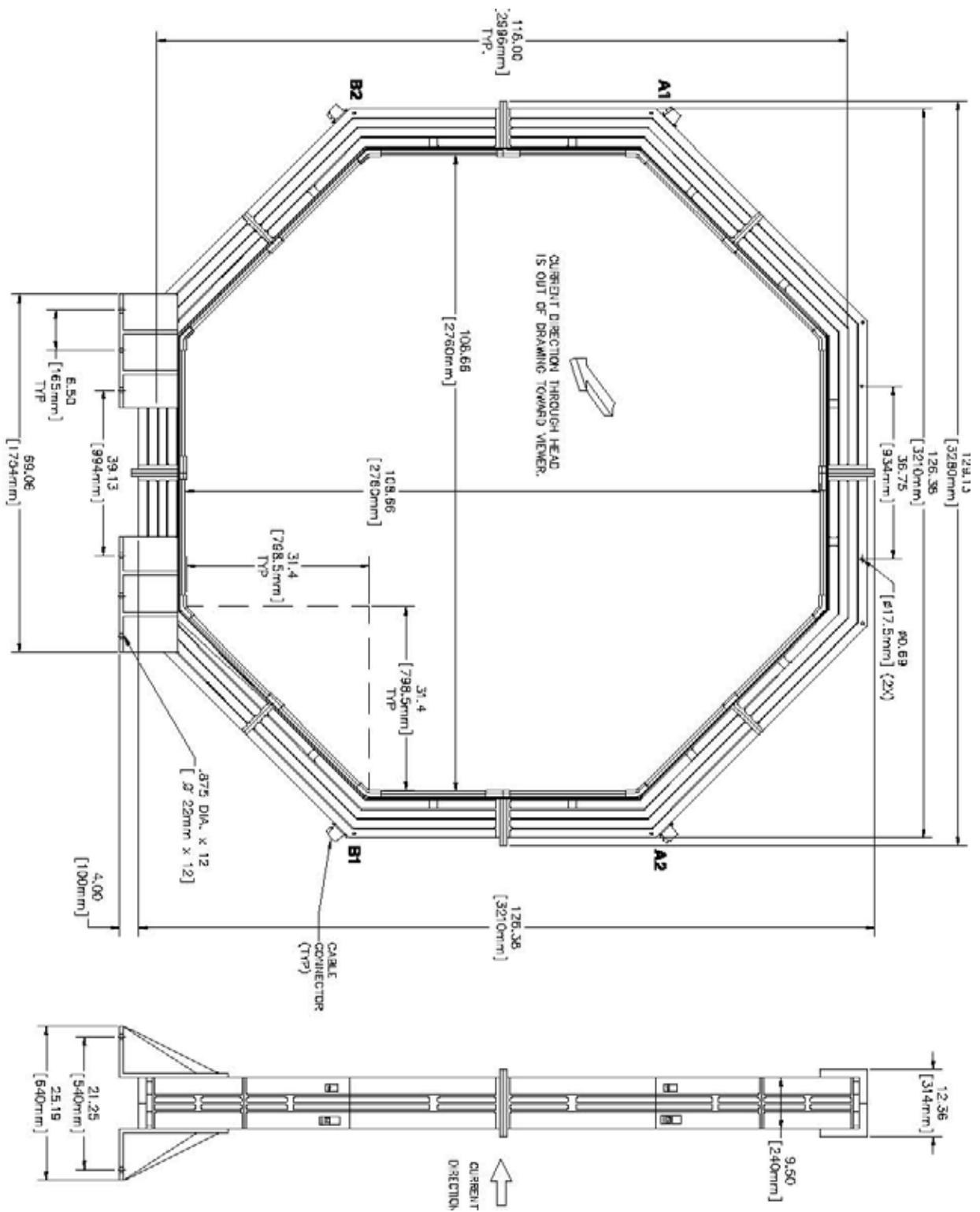
### 测量头外型及安装尺寸



TOLERANCE = +/- 10mm

LKP-300 (TM 40-300) VERSION 1  
 WEIGHT = APPROX. 2468lb. [1120kg]

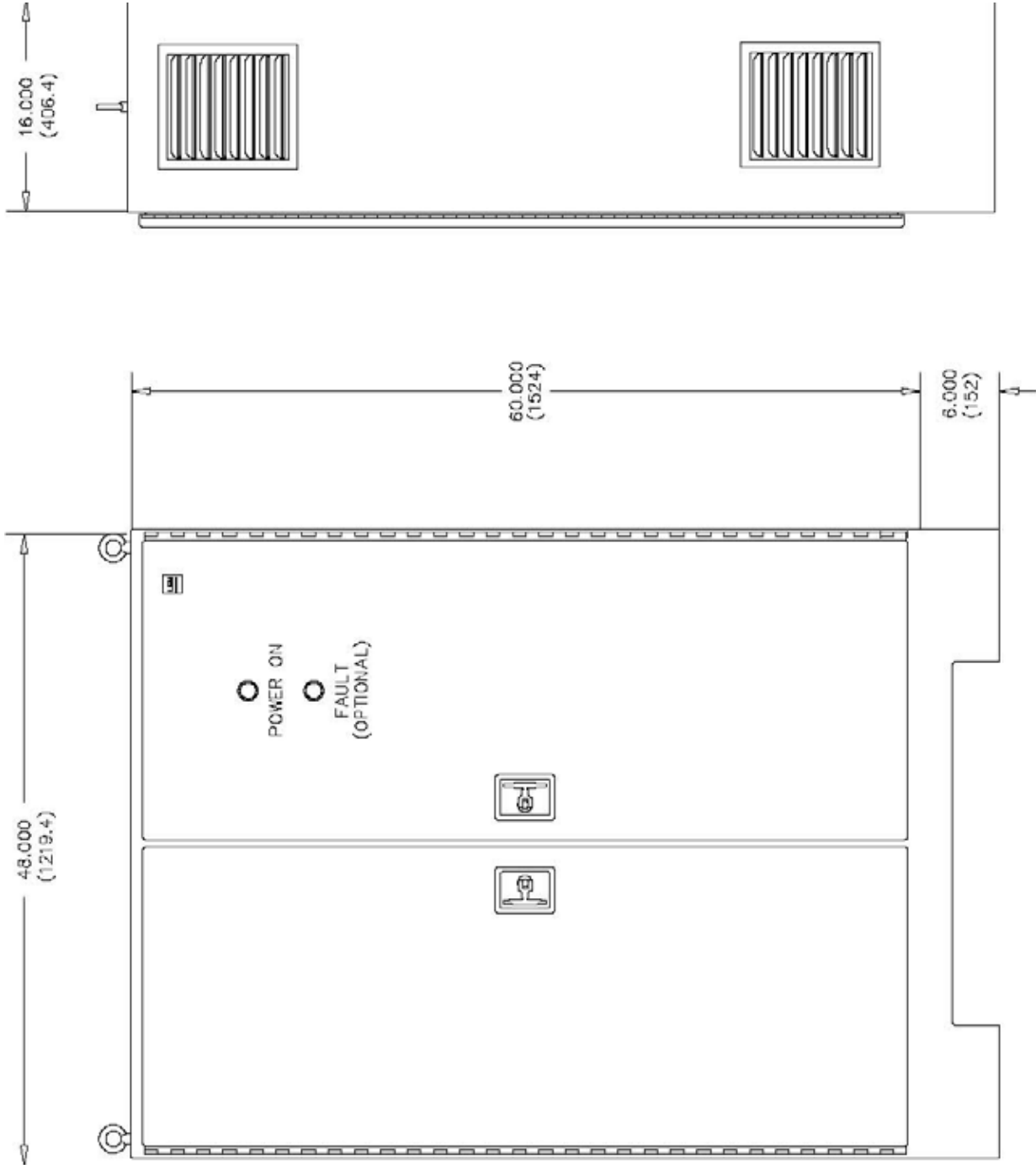
RIGHT SIDE VIEW



TOLERANCE = +/- 10mm

LKP-300 (TM 40-300) VERSION 2  
WEIGHT = APPROX. 2.68kg [1.20kg]

RIGHT SIDE VIEW



MAX. WEIGHT = APPROX. 800lb. [363kg]